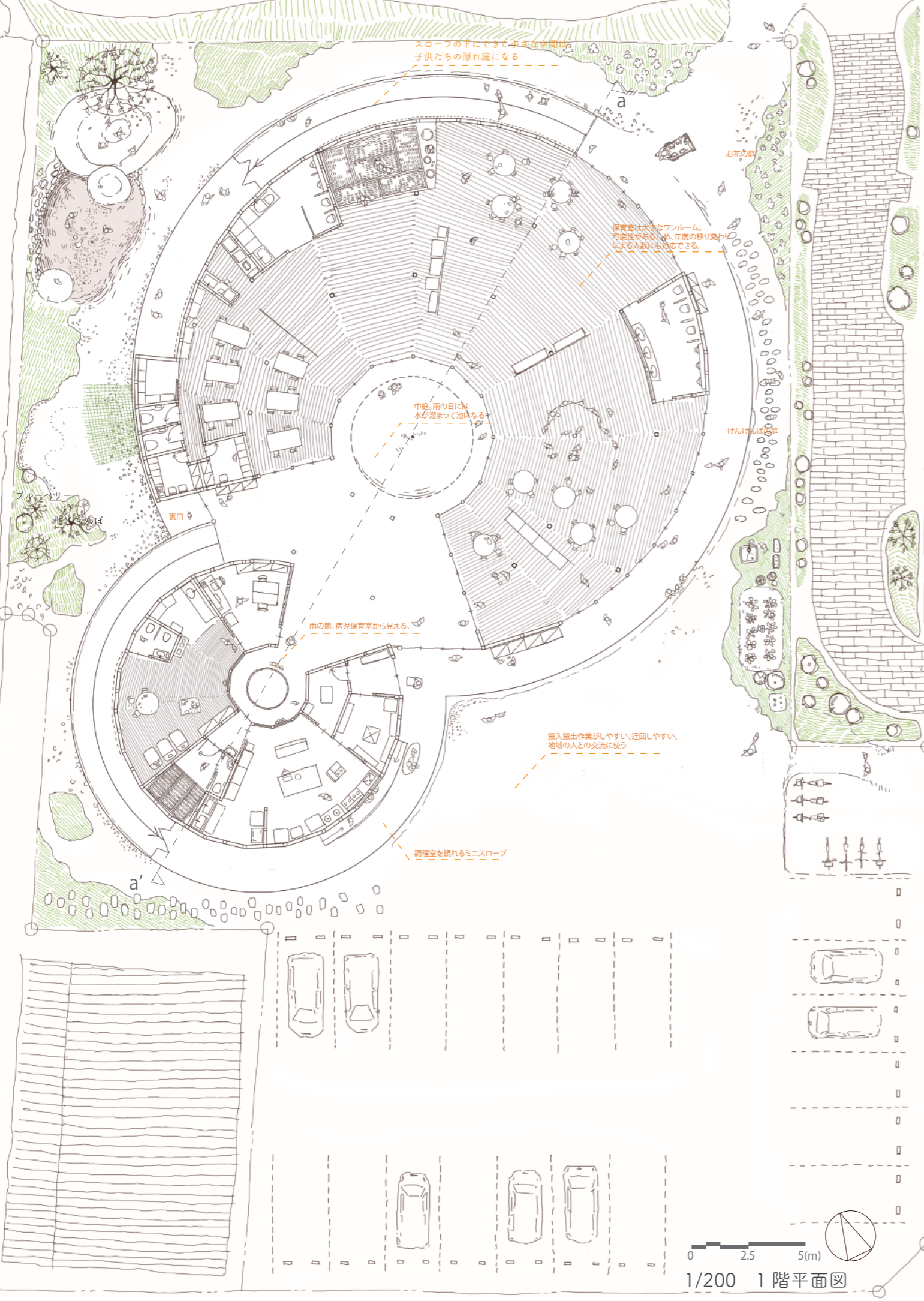
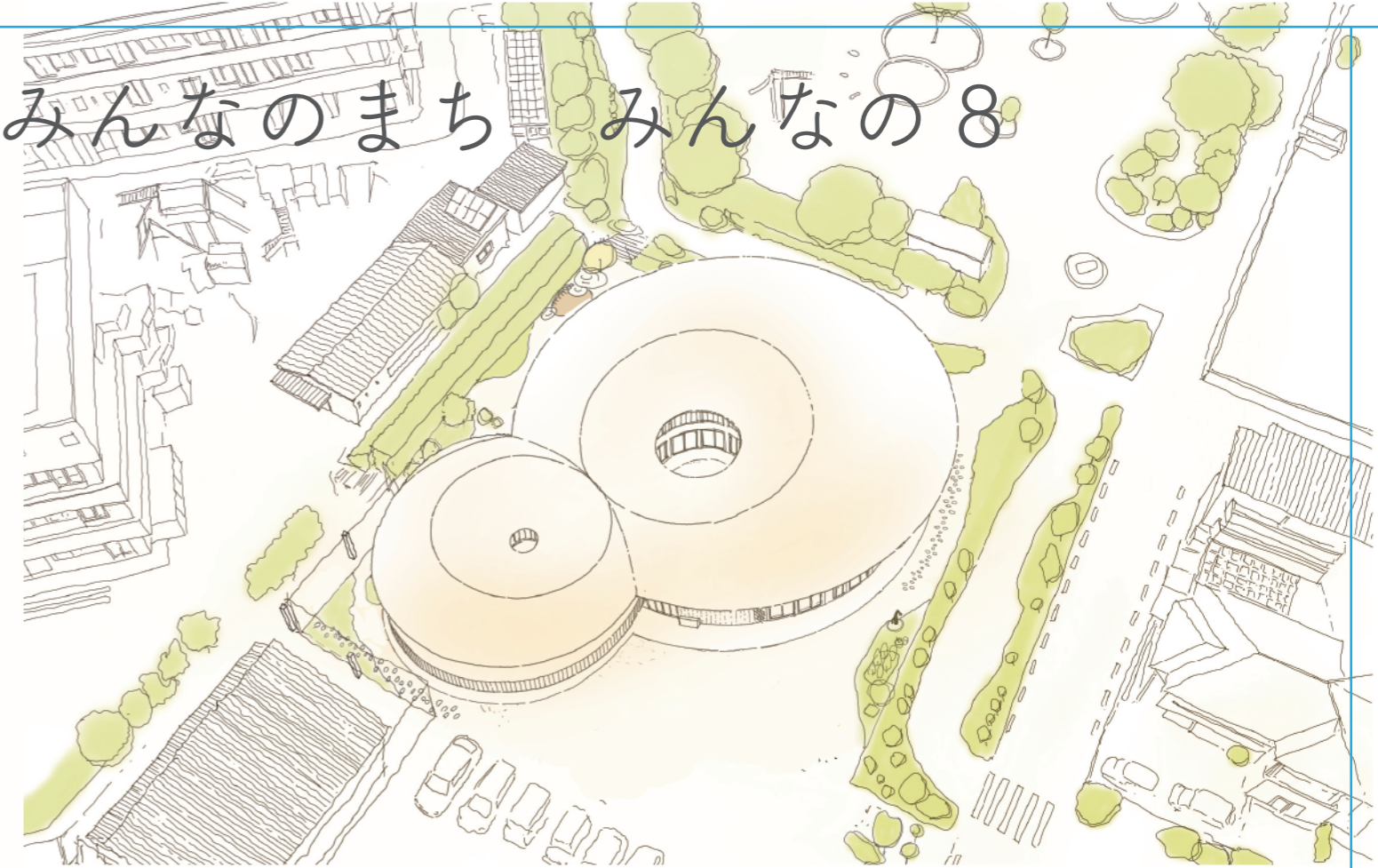
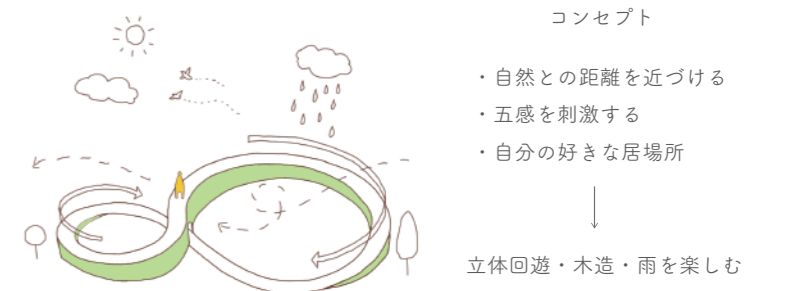


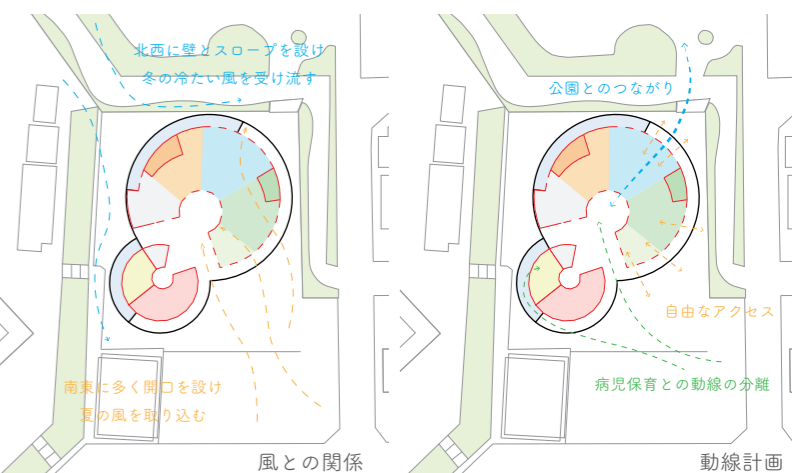
# みんなのまち みんなの8



## 8の字スロープで巡る保育園

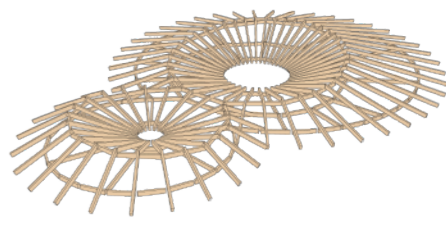
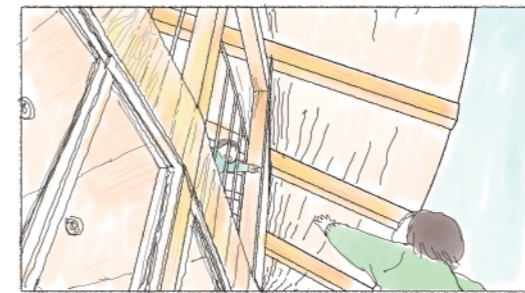
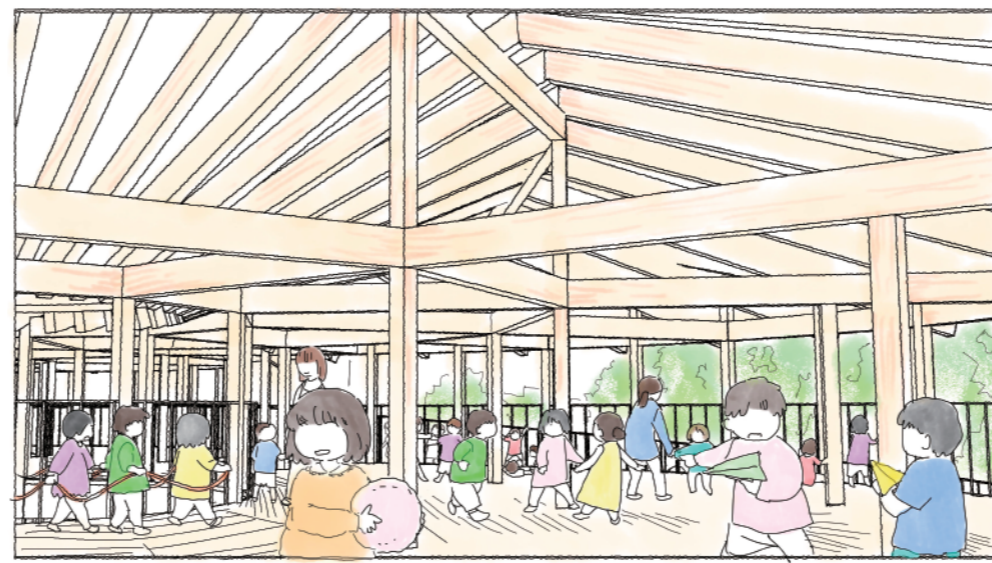
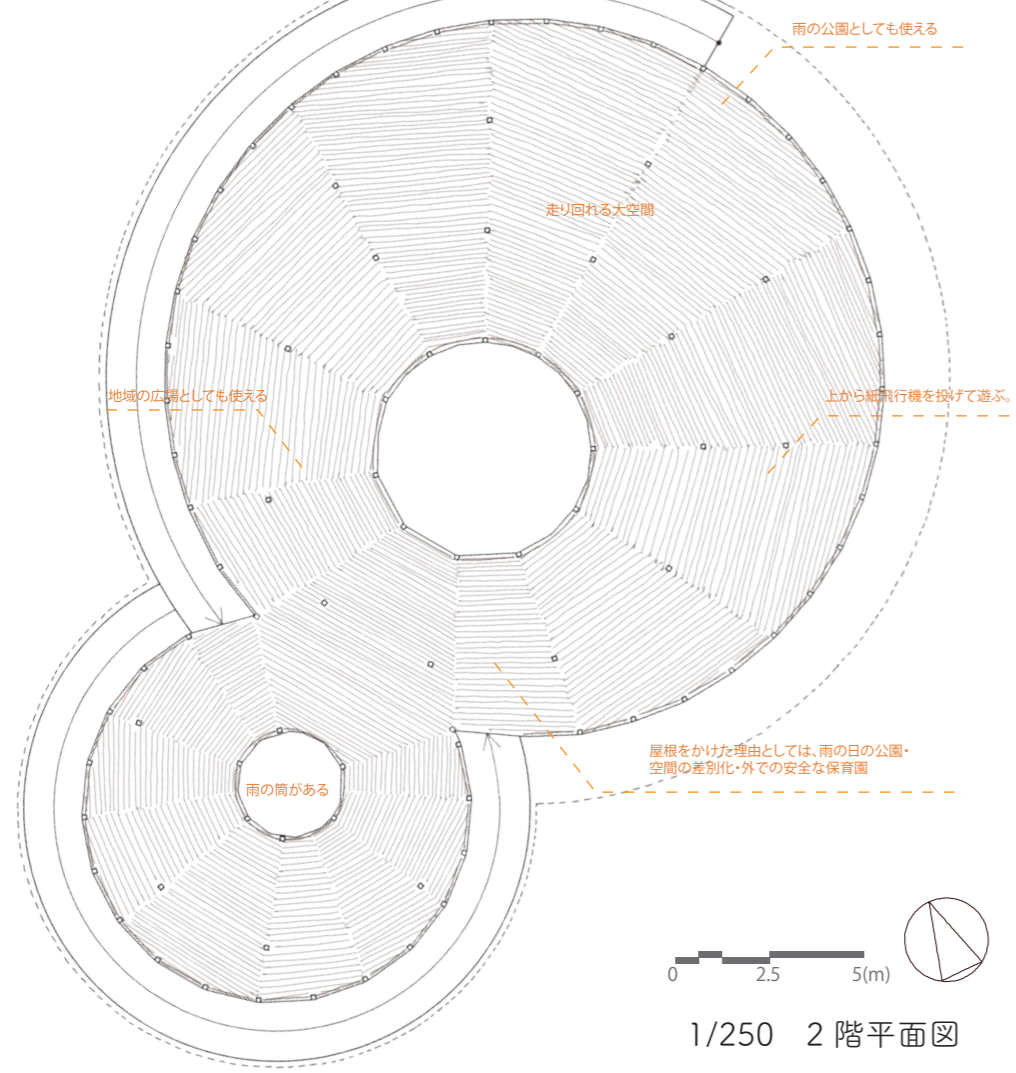


行き止まりがなく、回遊性にあふれ、高低差のある8の字にすることで周囲の自然との距離が縮まり、自らの移動により景色がうつろってゆく。自由な動線により選択肢が広がり、五感を研ぎ澄まし、ものごとの変化に気づき自然や人との距離感や感じ方もうつろう。心と体の成長と共に、じぶんのお気に入りの場所を見つける。





# 8ひろば



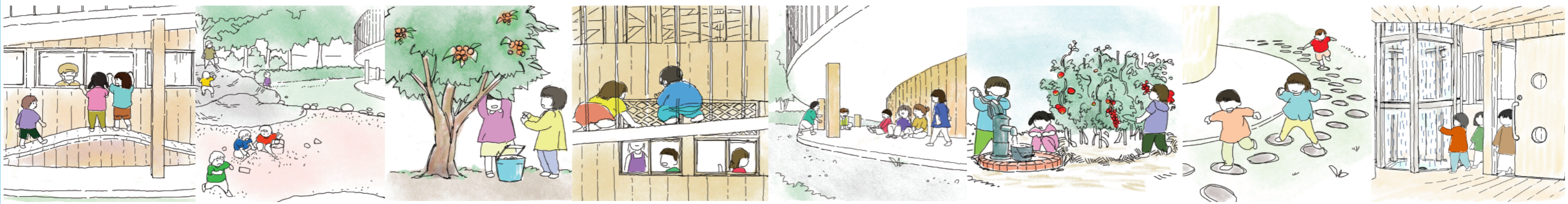
屋根の構造。本来の木造住宅の馴染みのある切妻の屋根を連らせ、その安心感や居心地の良さと円形を組み合わせることで回遊性の楽しさの中に落ち着きを見出す。また、一つ一つの部材の長さが異なるので、居場所によって空間に変化が生まれる。ただの四角や同形態の連続では表すことのできない、空間変化の楽しさを見出す。また、二つの円がお互いに寄り添うように屋根に勾配を付け、遠心力のようなエネルギーを想起させる。



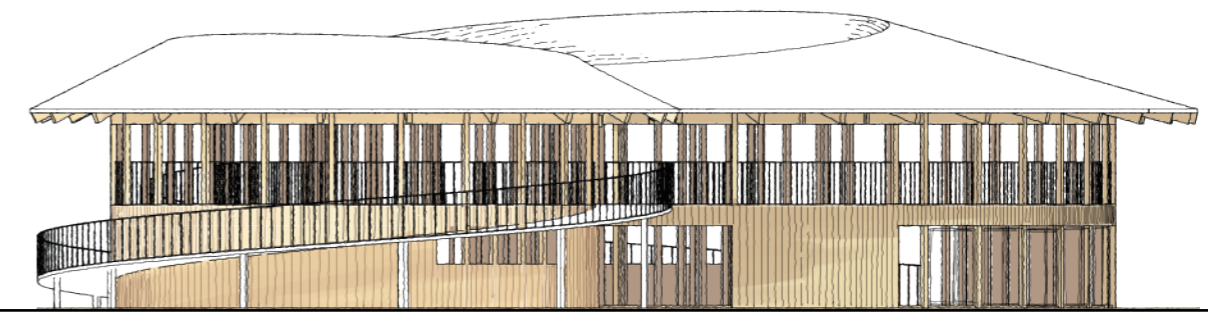
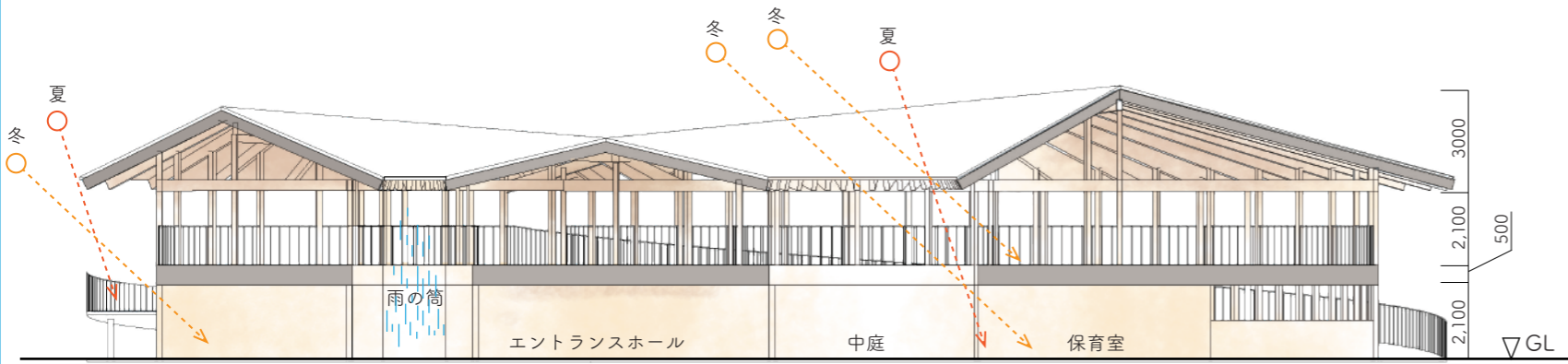
面積表

一階	0歳児室	66.0 m <sup>2</sup>
	1歳児室	89.4 m <sup>2</sup>
	2歳児室	88.3 m <sup>2</sup>
	一時保育室	15.8 m <sup>2</sup>
	病児保育室	32.9 m <sup>2</sup>
	医務室	11.7 m <sup>2</sup>
	トイレ・調乳室・沐浴室	35.8 m <sup>2</sup>
	多目的スペース	76.9 m <sup>2</sup>
	事務所	54.6 m <sup>2</sup>
	調理室	57.7 m <sup>2</sup>
	一階延床面積	529.1 m <sup>2</sup>
二階	8ひろば	501.0 m <sup>2</sup>
	二階延床面積	501.0 m <sup>2</sup>
	総延床面積	1030.1 m <sup>2</sup>

小学校と保育園の敷地を繋ぎ、放課後に小学生の多目的の活動や、雨の日などの遊び場として、エントランスホールと庭、スロープ、二階の広場を開放する。



調理室を見学する      砂場と築山で遊ぶ      ビワの木の実を採る      先生の部屋を覗き見      スロープの下にもぐる      畑とポンプ      けんけんぱ      雨の筒



1/200 a-a' 断面図

1/200 東側立面図 217