

(3) 課題の整理

災害ハザード情報と都市の情報を重ね合わせた結果から、居住誘導区域内と居住誘導区域外に分けて、主な課題を整理します。

居住誘導区域

【水 害】

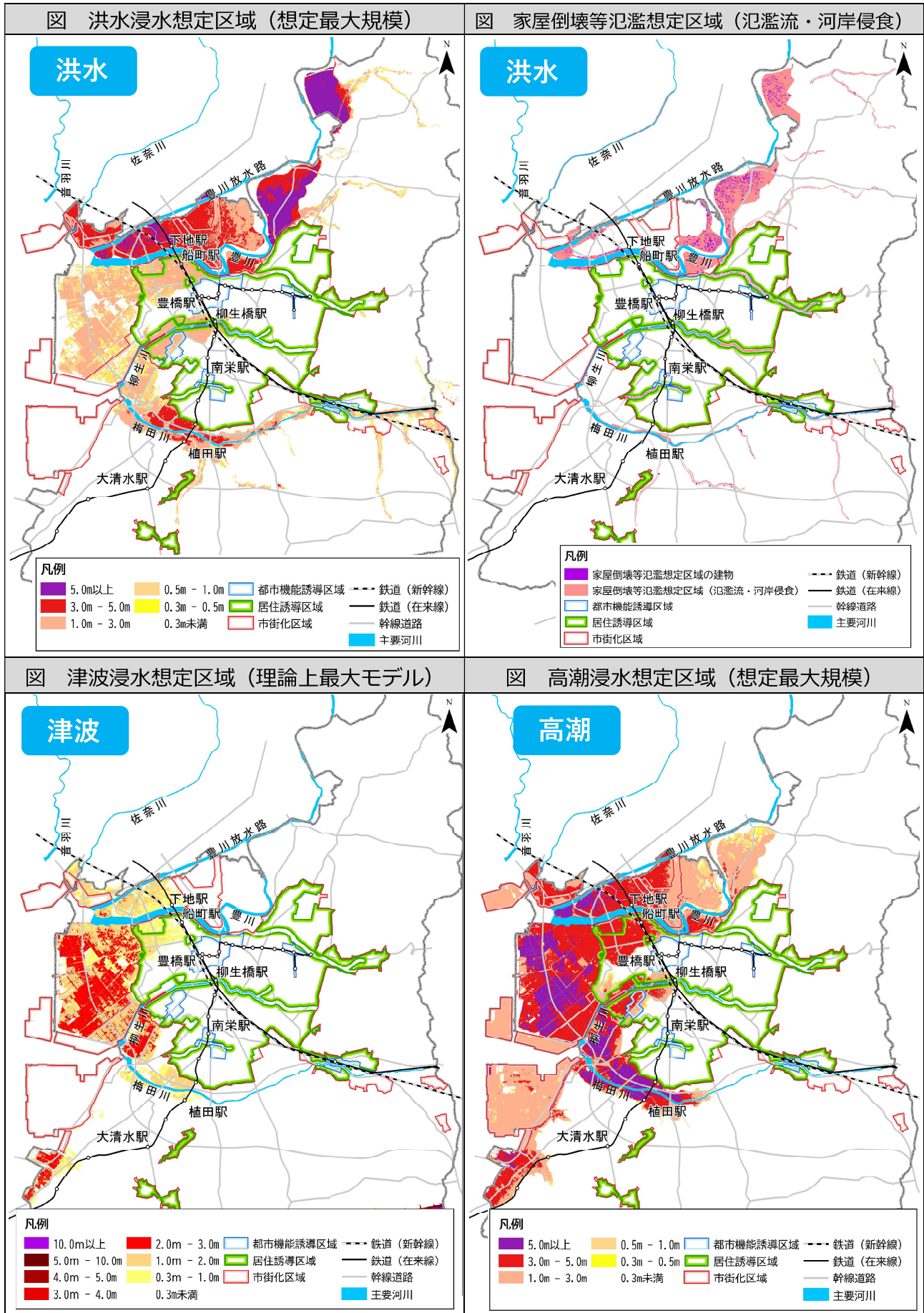
- 船町駅や柳生橋駅周辺は、浸水深 0.5m以上の浸水想定区域である。(洪水、高潮) -----> P11
- 船町駅や柳生橋駅周辺は、想定最大規模においては、3m以上の浸水が想定される。(高潮) -----> P11
- 船町駅周辺は、浸水深 0.3m以上の浸水想定区域がある。(津波) -----> P11
- 船町駅や柳生橋駅周辺は、人口や高齢者が多く、また垂直避難や水平避難が困難な建物が分布している。(洪水、高潮) -----> P12~15
- 船町駅や柳生橋駅周辺の浸水深 0.5m以上の浸水想定区域には、指定避難所や公共公益施設等が分布している。(洪水、高潮) -----> P16~17

居住誘導区域外

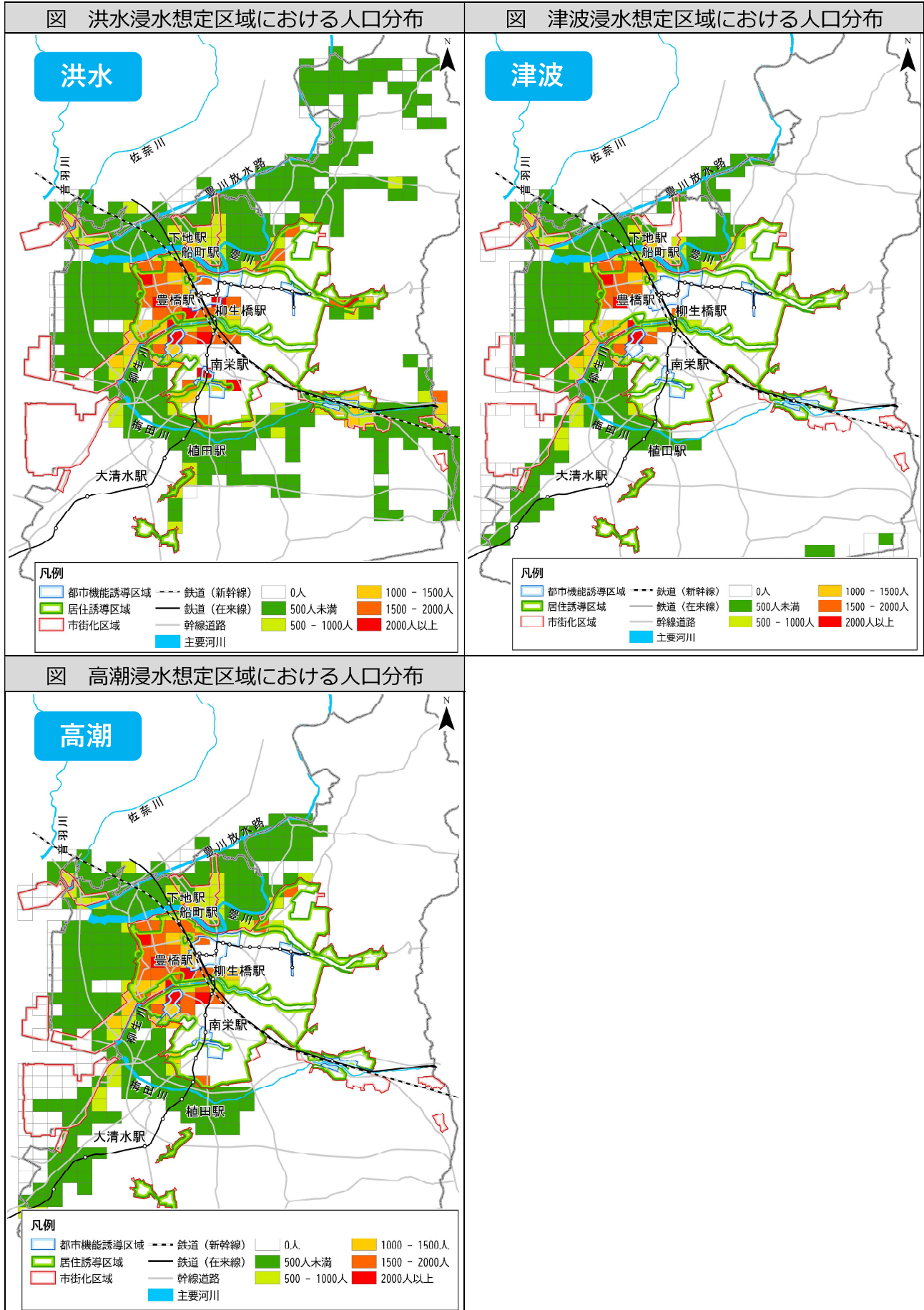
【水 害】

- 豊川・豊川放水路周辺の前芝、下地、下条、賀茂や、梅田川周辺の植田駅周辺など多くの地域が、浸水深 0.5m以上の浸水想定区域である。(洪水、高潮) -----> P11
 - 本市西部の臨海部などにおいて浸水深 0.3m 以上の浸水想定区域がある。(津波) -----> P11
 - 下条や賀茂地区では 3m以上の浸水深が想定される。(洪水) -----> P11
 - 豊川・豊川放水路周辺や柳生川沿い、梅田川沿いなどは、氾濫流や河岸侵食による家屋倒壊等氾濫想定区域である。(洪水) -----> P11
 - 豊川・豊川放水路周辺や梅田川周辺において、人口や高齢者が多い地域があり、また垂直避難や水平避難が困難な建物が分布している。(洪水、津波、高潮) -----> P12~15
 - 豊川・豊川放水路周辺をはじめとする浸水深 0.5m以上の浸水想定区域には、指定避難所や公共公益施設等が分布している。(洪水、高潮) -----> P16~17
 - 本市西部の臨海部など浸水深 0.3m以上の浸水想定区域には、指定避難所や公共公益施設等が分布している。(津波) -----> P16~17
- ##### 【土砂災害】
- 土砂災害の危険性が高い地域が点在している。 -----> P17
 - 土砂災害の危険性が高い地域に公共公益施設等が分布している。 -----> P17

①各浸水想定区域・家屋倒壊等氾濫想定区域

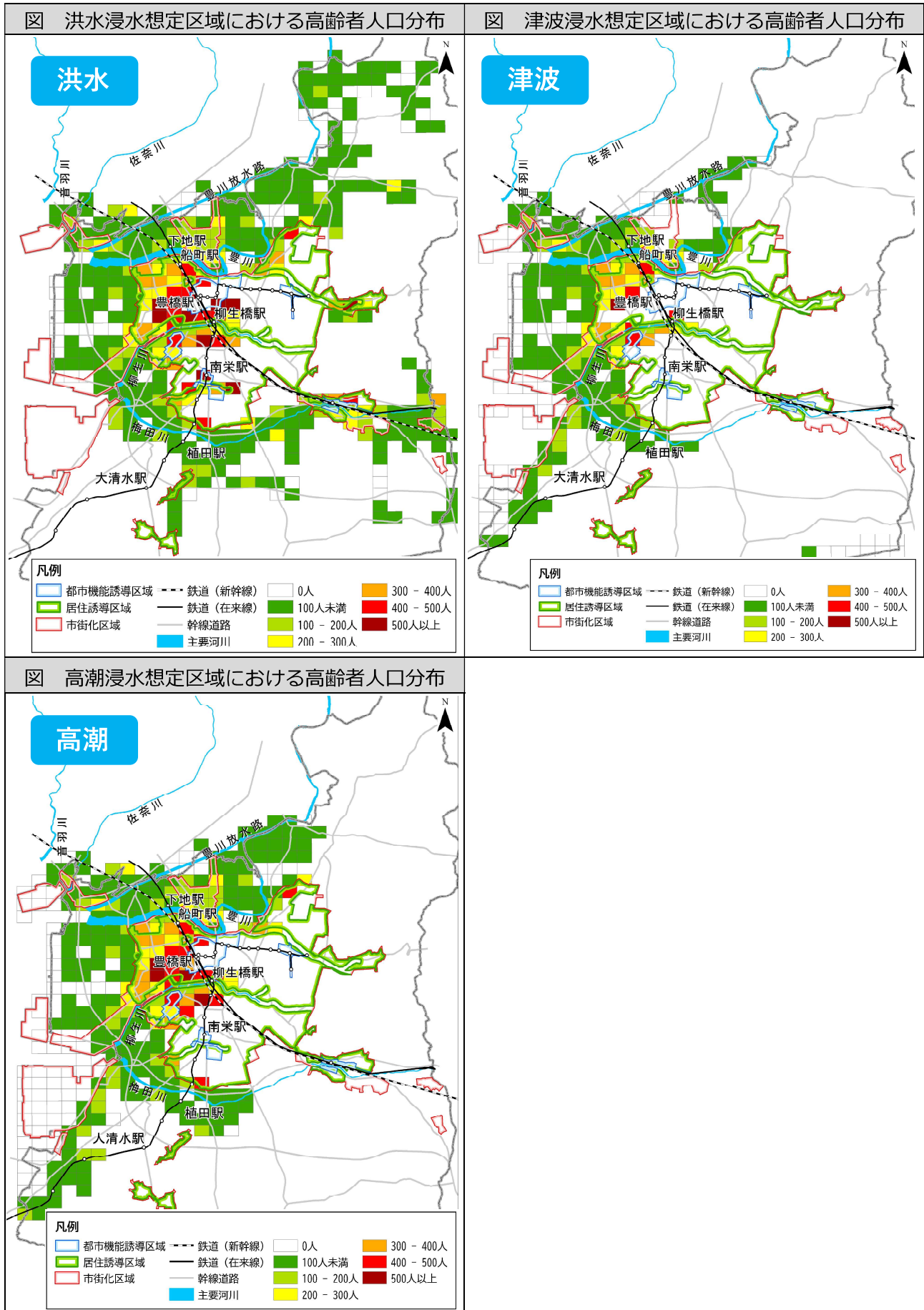


②人口分布



※人口分布は、令和2年度国勢調査による（分布は500mメッシュ）

③高齢者人口分布



※高齢者人口分布は、令和2年度国勢調査による（分布は500mメッシュ）