

事前避難対象地域



事前避難対象地域とは？

連動して後発地震が発生した場合、
地震発生後の避難では間に合わないおそれのある地域

➡津波または地震動に伴う堤防沈下等の影響により
地震発生から30分以内に、30cm以上の浸水が生じる地域



30分以内

東日本大震災時に発災直後に避難を開始し
避難所に9割の人が到達できた

30cm以上

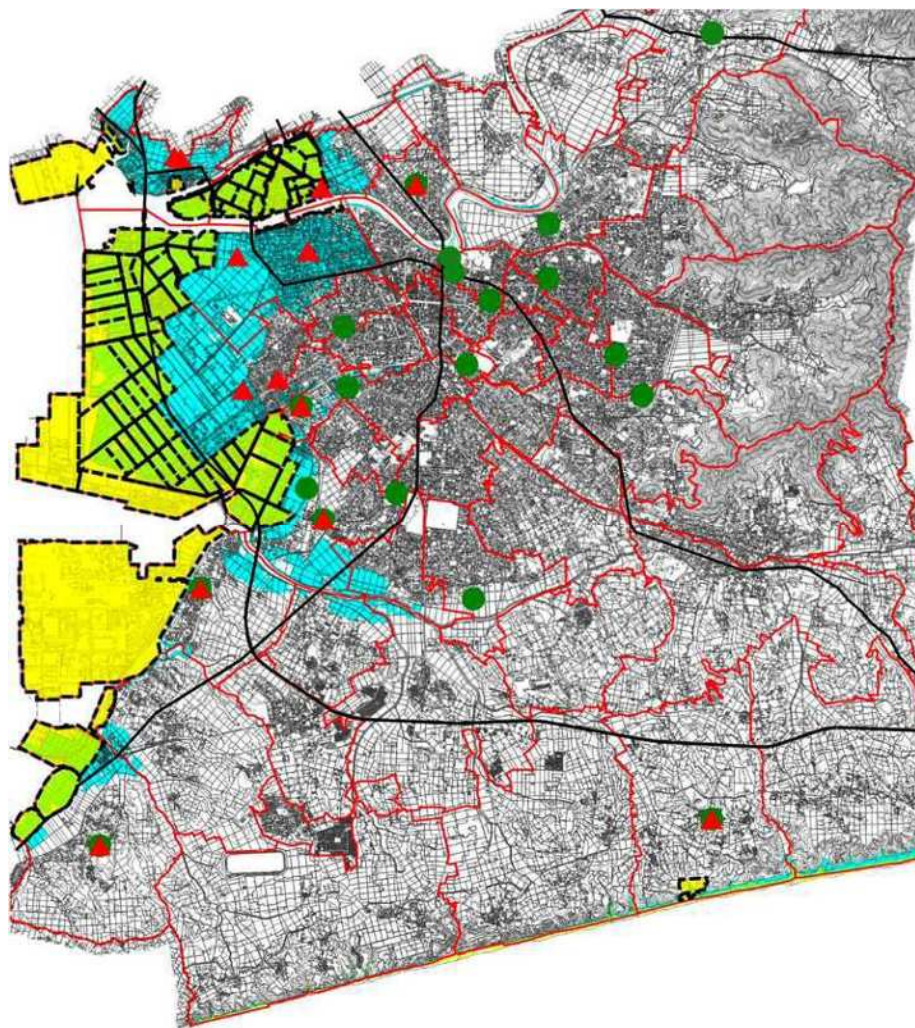
避難行動が取れなくなる水の深さ

事前避難対象地域



分類	内容
浸水想定区域	●地震発生時、大津波警報等により避難
事前避難対象地域	●地震発生時、大津波警報等により避難 ●発生した地震が南海トラフ地震に関連するとわかり「南海トラフ地震臨時情報（巨大地震警戒）」が出た場合、大きな地震に備え、1週間避難を継続

豊橋市内の事前避難対象地域



凡 例	
▲	事前避難対象地域を学校区に含み休校措置を行う学校
●	臨時情報に基づき開設する避難所
□ (red outline)	小学校区境
□ (yellow dashed)	事前避難対象地域
□ (light blue)	津波浸水想定区域

【事前避難対象地域(町字ごとの地域)を含む小学校区】

前芝小学校区	津田小学校区
吉田方小学校区	牟呂小学校区
磯辺小学校区	汐田小学校区
大崎小学校区	杉山小学校区
豊南小学校区	高根小学校区
小沢小学校区	細谷小学校区

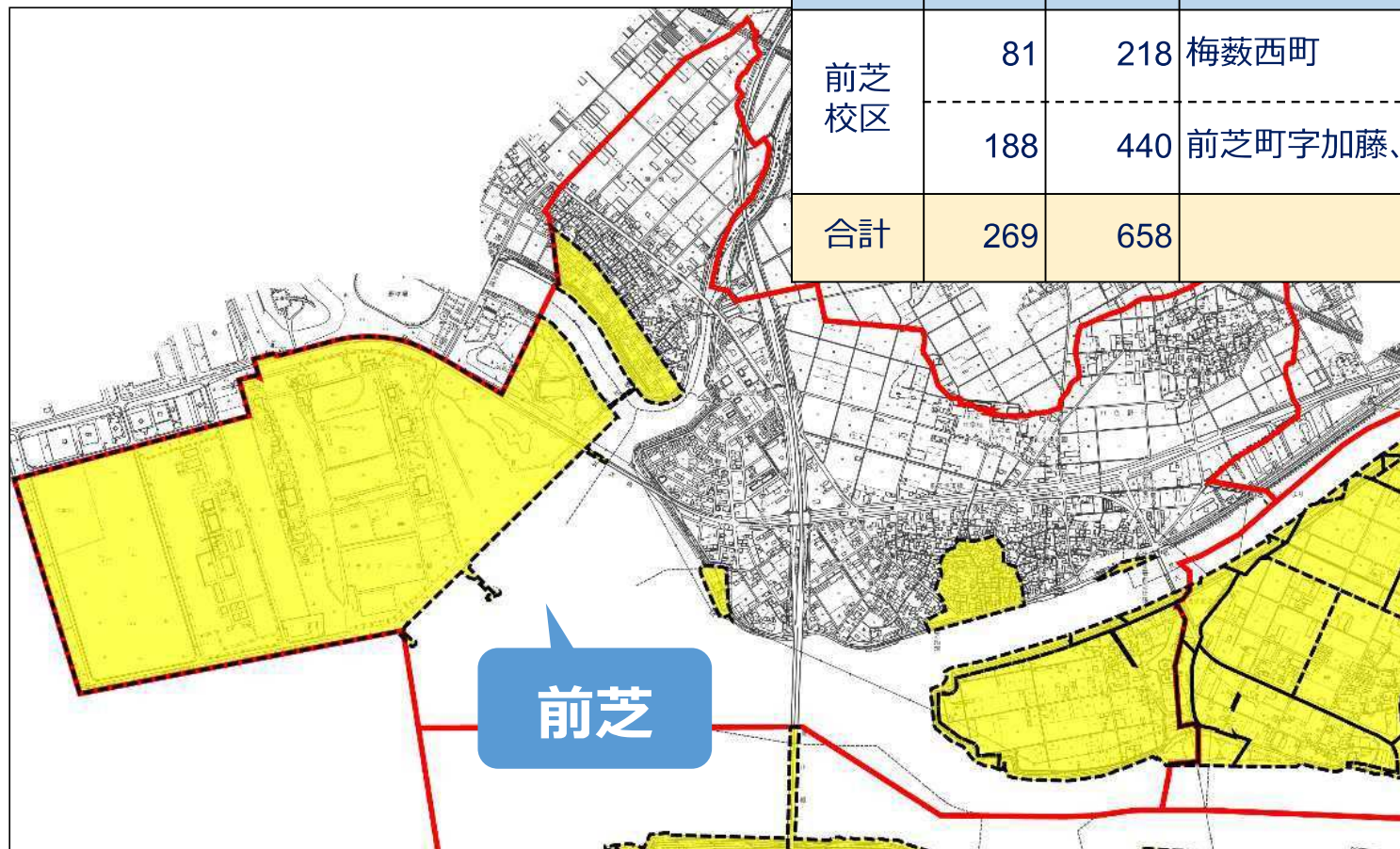
※ 避難所を開設する小中学校等は、原則休校とする

校区数合計	世帯数合計	人口合計
12校区	3,103世帯	6,735人

前芝校区の事前避難対象地域

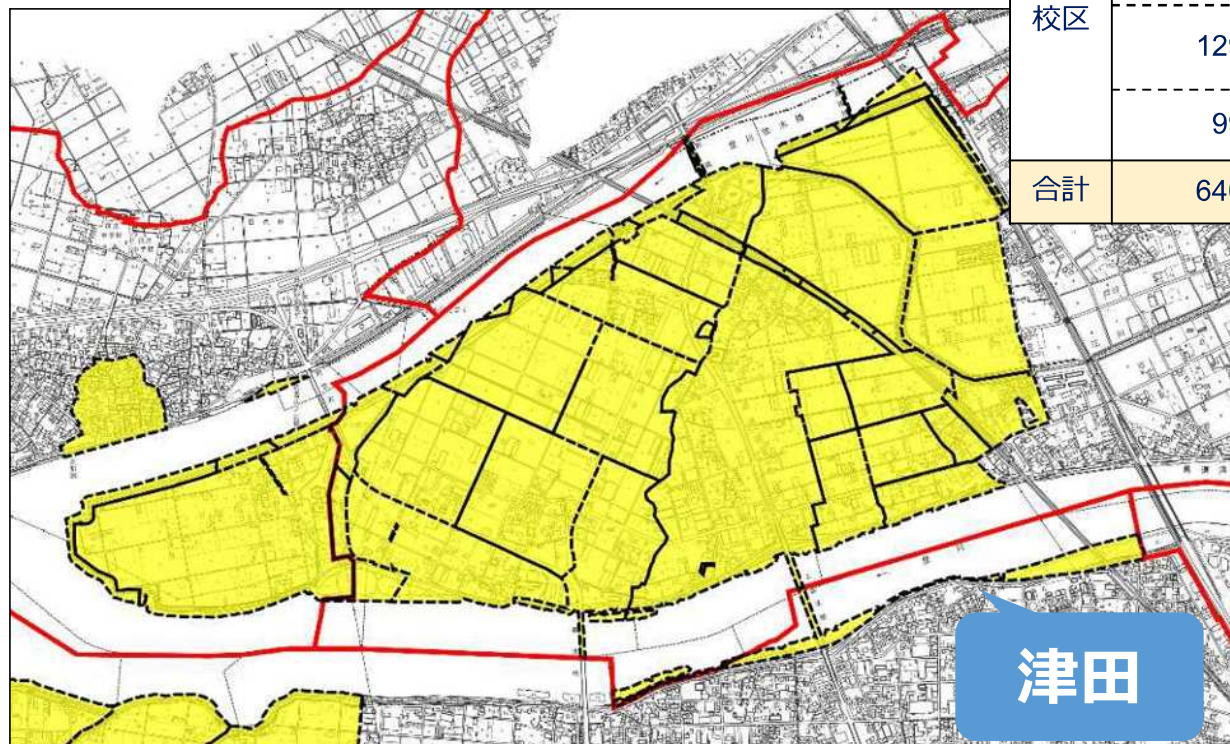


校区	世帯数	人口	事前避難対象地域のうち、住民居住がある地域
前芝校区	81	218	梅薮西町
	188	440	前芝町字加藤、字外浜、字西
合計	269	658	



(世帯数・人口等は令和2年6月1日現在)

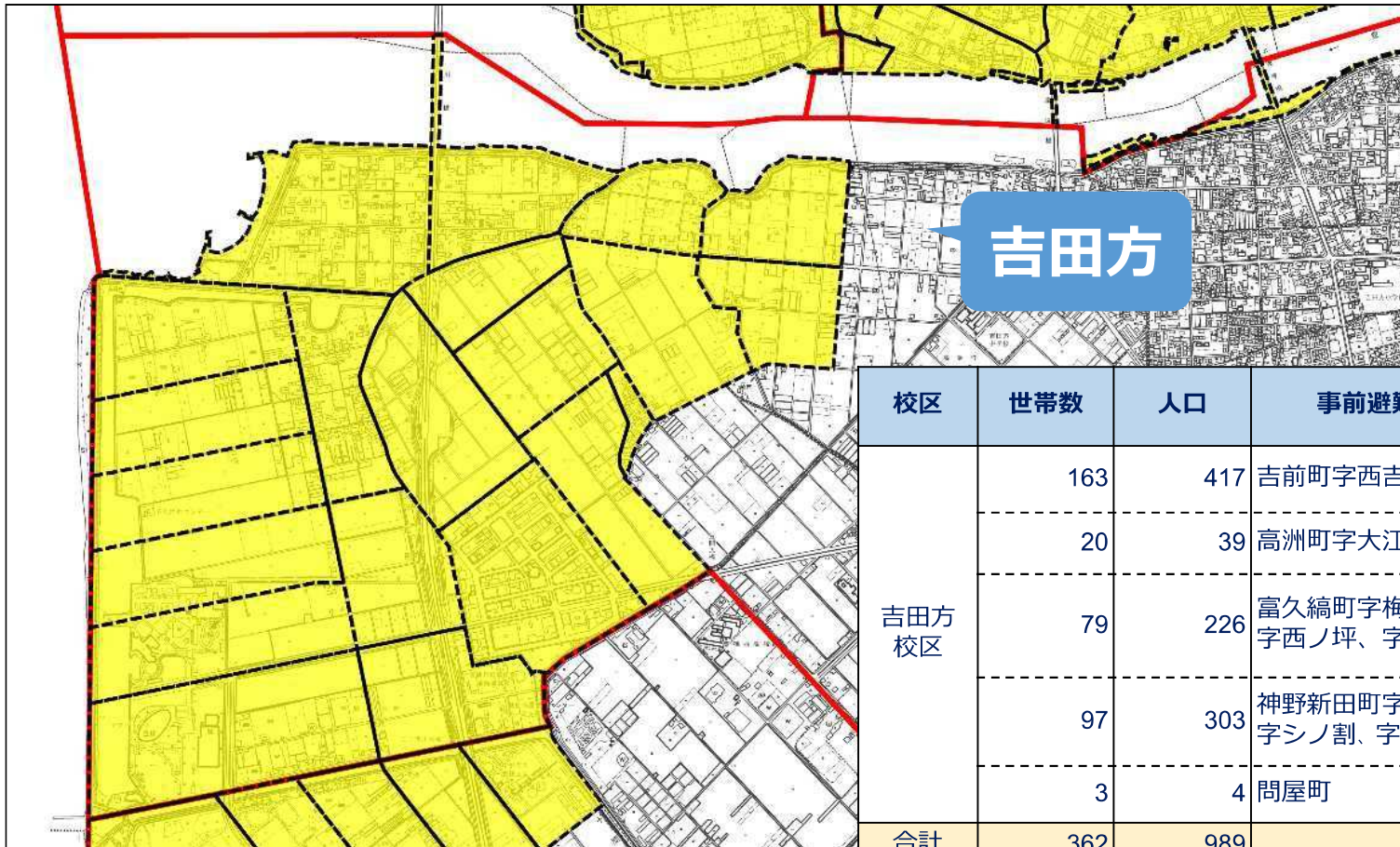
津田校区の事前避難対象地域



校区	世帯数	人口	事前避難対象地域のうち、住民居住がある地域
津田 校区	228	602	清須町字宇治橋、字高見、字地形、字天神、 字堂西、字兵庫、字万高地、字宮西
	184	453	川崎町
	129	325	横須賀町土場、浜井場、稗田、宮西、宮元、 元屋敷
	99	206	下五井町天王
合計	640	1,586	

(世帯数・人口は令和2年6月1日現在)

吉田方校区の事前避難対象地域



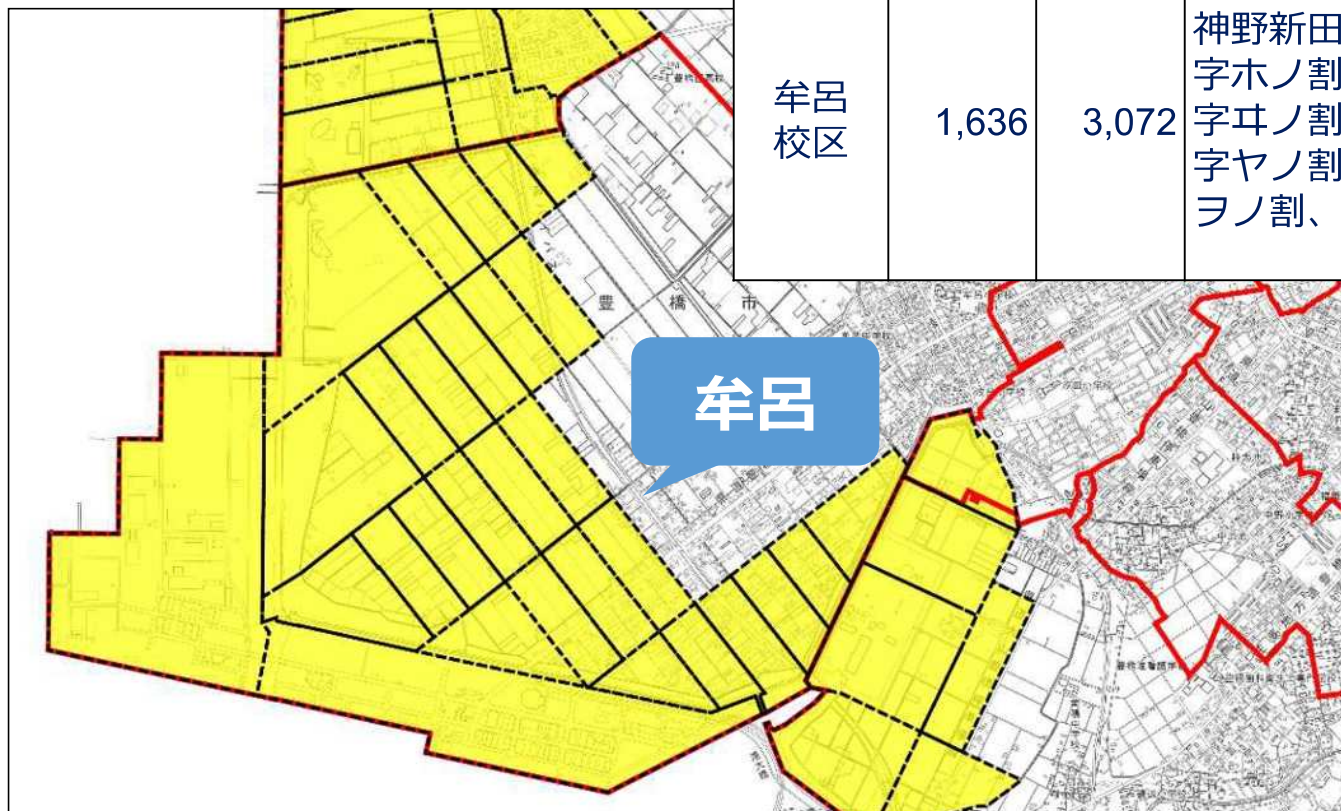
校区	世帯数	人口	事前避難対象地域のうち、住民居住がある地域
吉田方 校区	163	417	吉前町字西吉前新田、東吉前新田
	20	39	高洲町字大江、字小水尾
	79	226	富久縞町字梅村、字茅野、字北ノ坪、字中ノ坪、 字西ノ坪、字富久縞
	97	303	神野新田町字モノ割、字ヒノ割、字エノ割、 字シノ割、字ミノ割、字メノ割、字セノ割、字京ノ割
	3	4	問屋町
合計	362	989	

(世帯数・人口は令和2年6月1日現在)

牟呂校区の事前避難対象地域



校区	世帯数	人口	事前避難対象地域のうち、住民居住がある地域
牟呂校区	1,636	3,072	神野新田町字八ノ割、字二ノ割、字へノ割、字ホノ割、字トノ割、字チノ割、字ウノ割、字斗ノ割、字ノノ割、字オノ割、字クノ割、字ヤノ割、字アノ割、字サノ割、キノ割、ヲノ割、ルノ割、ムノ割、ヌノ割、ナノ割

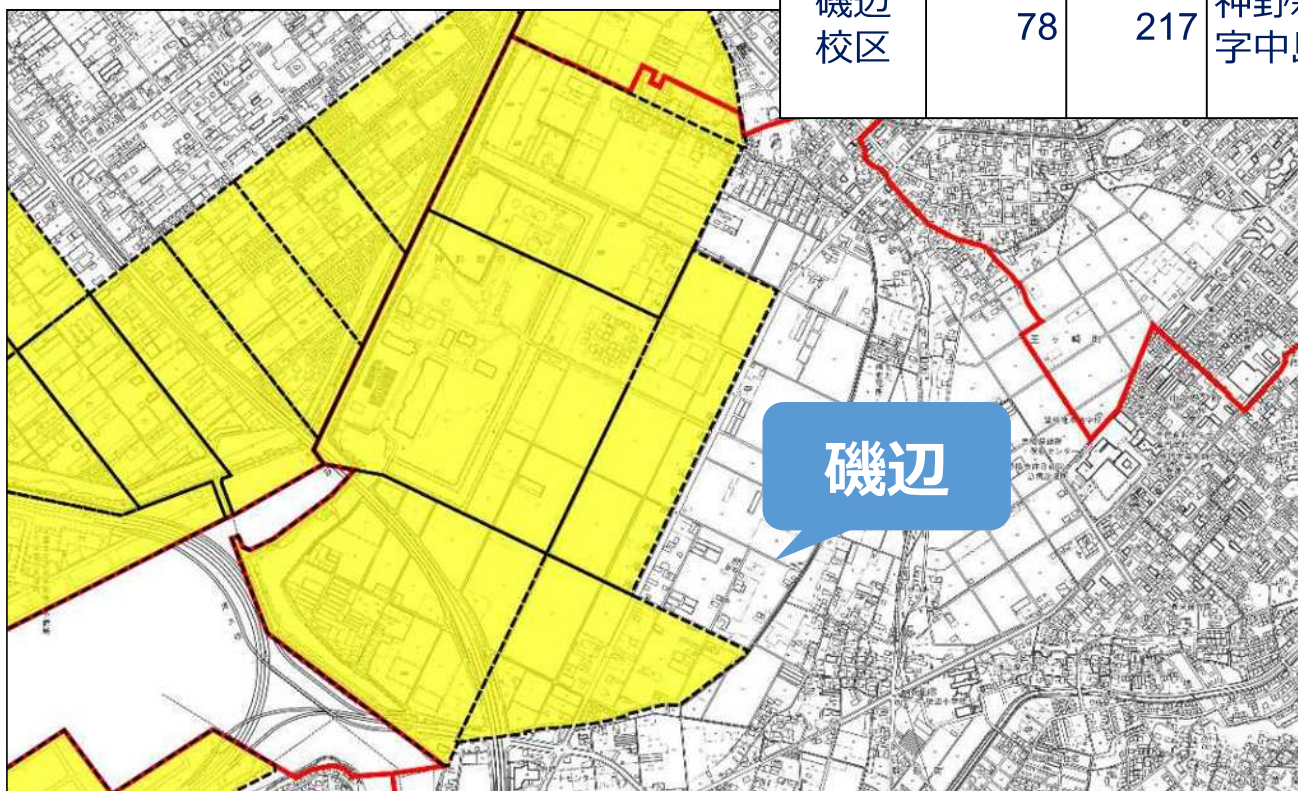


(世帯数・人口等は令和2年6月1日現在)

磯辺校区の事前避難対象地域



校区	世帯数	人口	事前避難対象地域のうち、住民居住がある地域
磯辺校区	78	217	神野新田町字沖ノ島、字水神下、字中洲、字中島

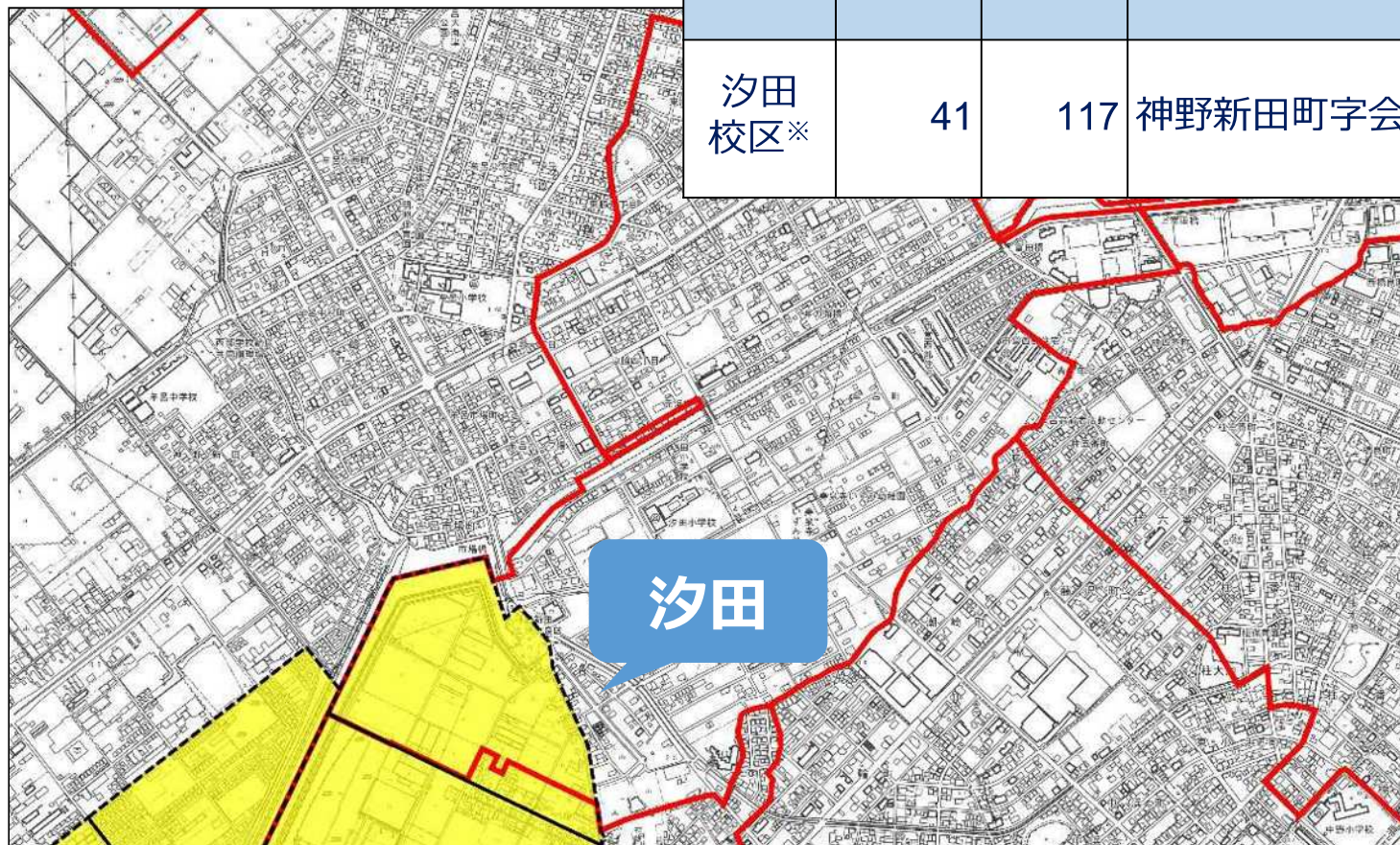


(世帯数・人口等は令和2年6月1日現在)

汐田校区の事前避難対象地域



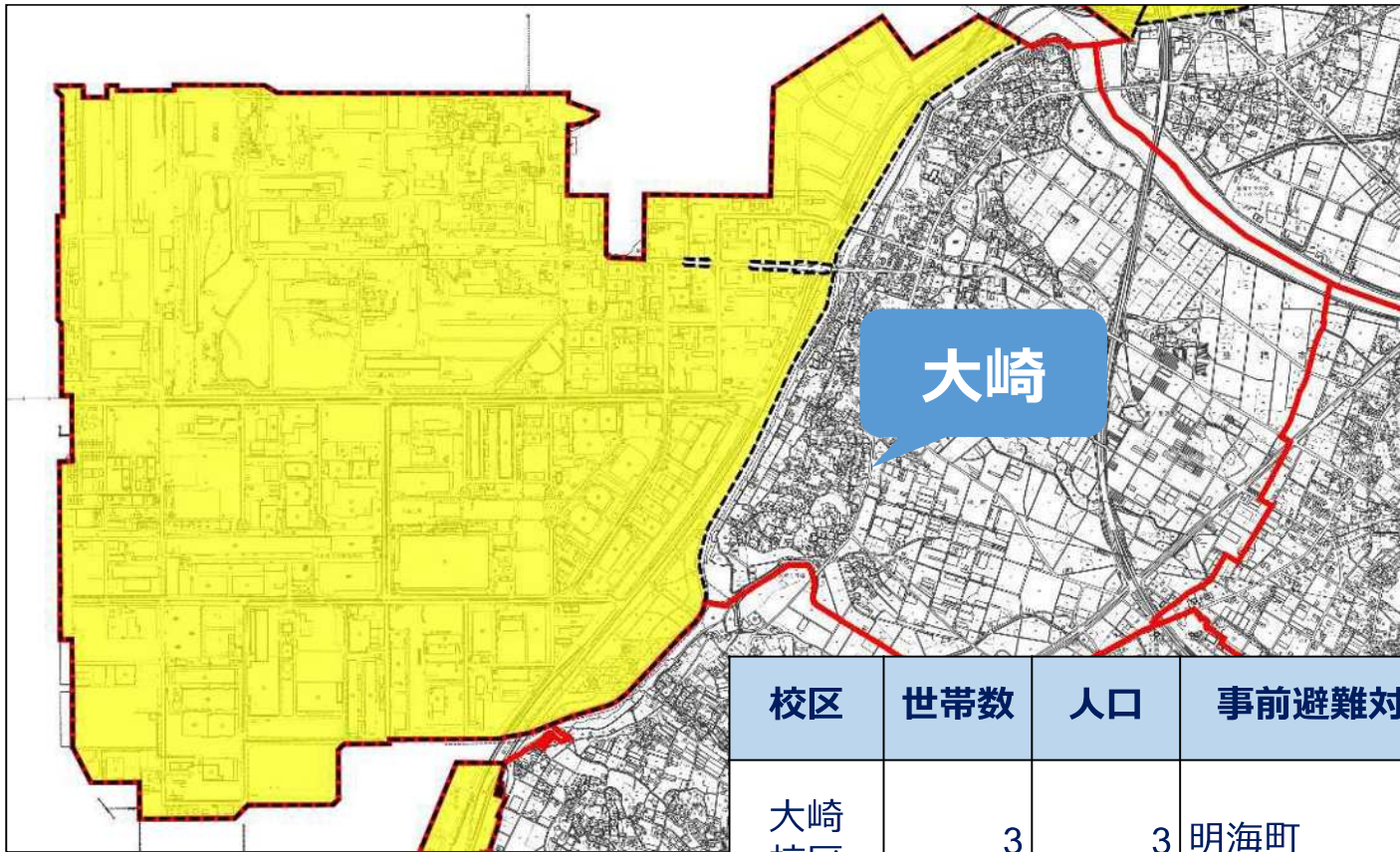
校区	世帯数	人口	事前避難対象地域のうち、住民居住がある地域
汐田校区※	41	117	神野新田町字会所前



(世帯数・人口等は令和2年6月1日現在)

※ 対象地区の一部に磯辺校区を含む。

大崎校区の事前避難対象地域



校区	世帯数	人口	事前避難対象地域のうち、住民居住がある地域
大崎校区	3	3	明海町

(世帯数・人口等は令和2年6月1日現在)

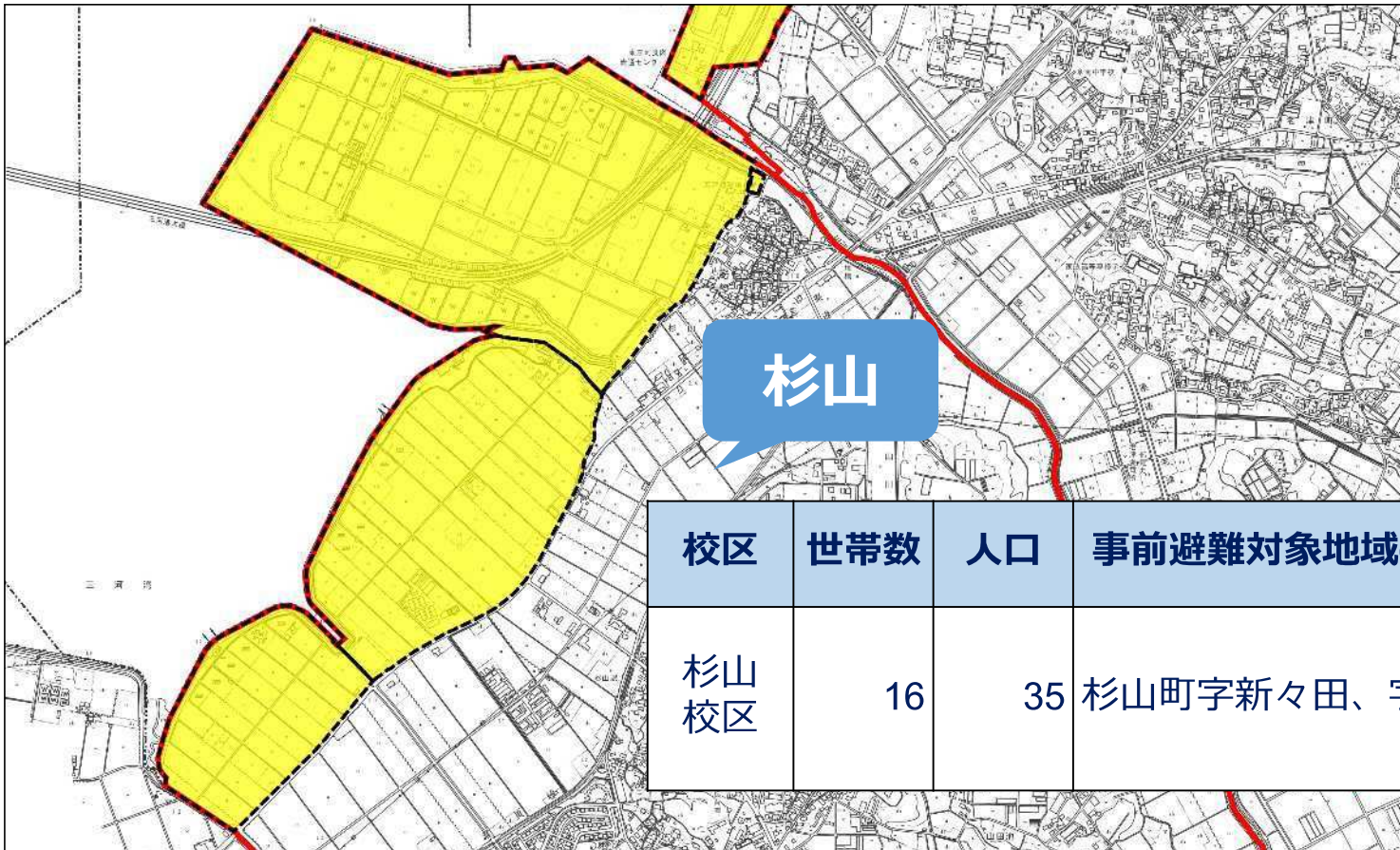
豊南・高根・小沢・細谷校区の事前避難対象地域

(世帯数・人口等は令和2年6月1日現在)

校区	世帯数	人口	事前避難対象地域のうち、住民居住がある地域
小沢校区	58	58	小松原町字浜



杉山校区の事前避難対象地域



(世帯数・人口等は令和2年6月1日現在)